

La Blockchain ou chaînes de blocs est un système de gestion des informations de manière automatisée pour des *smarts-contracts*. En tant que système garantissant la sécurité des transactions, cela permet non seulement d'obtenir des gains de temps mais aussi des gains financiers.

Ce système, en intégrant un grand livre comptable, permet ainsi un fonctionnement qui repose sur un consensus distribué et non centralisé pour valider les opérations.

Le vrai défi de la Blockchain est de maintenir, pour autant, la fiabilité.

Ce système est fait pour développer la « confiance », en faisant reposer les validations des processus sur plusieurs acteurs et en récoltant des données diverses pour augmenter le niveau de fiabilité.

Si aujourd'hui les secteurs concernés sont les Banques et les Assurances, cela impacte aussi les autres secteurs qui risquent de perdre des marchés s'ils ne se préparent pas à cette transformation.

C'est donc en s'appuyant sur les talents des individus et en développant leurs compétences que les entreprises pourront, aujourd'hui, affronter les incertitudes des marchés et définir de manière collective les modes de production et de distribution de la richesse.

## PROGRAMME ET COMPÉTENCES ÉVALUÉES

### 1 Définition d'une stratégie Blockchain

- ▶ Identifier les menaces et opportunités de la Blockchain dans une organisation ciblée.
- ▶ Analyser les impacts de la Blockchain sur la stratégie actuelle de l'organisation ciblée.
- ▶ Évaluer le niveau d'intégration de la Blockchain dans l'écosystème de l'entreprise.

### PRÉREQUIS

Aucun prérequis n'est demandé pour suivre cette formation.

### DURÉE DE LA FORMATION

Cette formation de 84 heures se déroule sur 12 jours (7 heures de formation par jour).

Les cours ont lieu une fois par semaine sur Paris (8<sup>e</sup> arrondissement), permettant d'allier travail et formation.

### MOYENS PÉDAGOGIQUES

Des intervenants expérimentés vous aident à comprendre et à mémoriser les sujets inscrits au programme, à l'aide de plans de cours et de fiches de synthèse.

Les cours sont couplés avec des mises en situation et des cas pratiques.

### MODALITÉS D'ÉVALUATION

- ▶ Trois études de cas.
- ▶ Une évaluation orale.
- ▶ Une mise en situation.

- ▶ Élaborer la nouvelle stratégie d'intégration de la Blockchain en cohérence avec l'organisation.
- ▶ Préparer la transition technologique vers la Blockchain.

## 2 Déclinaison de la stratégie d'intégration Blockchain en modèle opérationnel

- ▶ Analyser le modèle opérationnel existant de l'entreprise.
- ▶ Définir le nouveau modèle opérationnel intégrant la Blockchain en prenant en compte les impacts inhérents dans la perspective de création de nouveaux produits et services.
- ▶ Décrire le modèle opérationnel sur la base des trois dimensions (technologique, organisationnelle et processus métier).
- ▶ Identifier les compétences clés nécessaires à la mise en place de la Blockchain.
- ▶ Identifier les entités métiers concernées par la transformation Blockchain en élaborant le modèle de financement des nouveaux projets « candidats ».
- ▶ Élaborer les fiches projets « candidats » intégrant les informations utiles à leur analyse (coûts – délais – risques) dans le cadre de la transformation Blockchain pour permettre une sélection future.

## 3 Sélection des projets pilotes et construction de la feuille de route

- ▶ À partir de la liste des projets « candidats », sélectionner les projets pilotes sur la base de critères prédéfinis en restant aligné avec la nouvelle stratégie de l'entreprise.
- ▶ Définir les critères de succès des projets pilotes.
- ▶ Élaborer la feuille de route prenant en compte les contraintes opérationnelles et financières en respectant les axes stratégiques préalablement définis pour planifier l'exécution future des projets pilotes.

## 4 Exécution des projets pilotes et adaptation de la stratégie

- ▶ Conformément à la feuille de route préalablement établie, réaliser les projets pilotes en mobilisant les ressources nécessaires à leur exécution pour confirmer la valeur ajoutée de la Blockchain.
- ▶ Analyser les résultats des projets pilotes mis en place en fonction d'indicateurs de risques et de critères de succès pour permettre de valider ou non le projet et d'y apporter les modifications utiles.
- ▶ Adapter la stratégie Blockchain en tenant compte des résultats obtenus sur les projets pilotes.

## 5 Préparation aux activités de conception des nouveaux services et produits embarqués dans la Blockchain

- ▶ Faire émerger les avantages compétitifs de la Blockchain en exploitant la connaissance acquise sur cette nouvelle technologie lors de projets pilotes.
- ▶ Identifier et sourcer les compétences clés nécessaires à la conception des nouveaux produits et services embarqués dans la Blockchain pour permettre de répondre à la demande des métiers.
- ▶ Assurer, quand cela est possible, la transition des produits et services existants vers la Blockchain.
- ▶ Piloter les travaux de conception des produits et services sélectionnés, dans le cadre d'organisation repensée avec de nouvelles expertises métiers.

## ORGANISATION DES JURYS

Le jury est composé de trois personnes. L'une représentante de l'équipe pédagogique et deux membres, l'un employeur et l'autre salarié du secteur.

À l'issue de ces 12 journées de formation, l'apprenant se verra remettre le certificat de compétence « **Stratégie d'intégration de la Blockchain** ».

## MODALITÉ DE FINANCEMENT

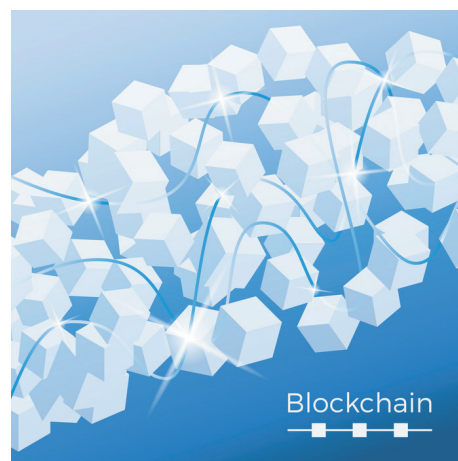
Cette formation peut être prise en charge de différentes façons.

Chaque dossier est analysé et les moyens de financement sont étudiés lors de votre candidature auprès de l'ESA.

Par exemple, pour une personne dépendant de la branche assurance, il est possible de se faire financer en passant par son CPF (**CPF enregistré sous le n° 218525 auprès de la Branche des sociétés d'assurances**).

**Pour les autres branches :**

- CPF 220024 - COPANEF.
- CPF 214036 de la CPNE des industries de santé - Branche de l'Union.
- CPF 210581 de la CPNE des industries de santé - Branche de l'industrie pharmaceutique.
- CPF 212467 de la CPNE de la branche du travail temporaire.



Les cours ont lieu à l'ESA  
39 rue de Moscou - 75008 Paris  
(Métro Rome, ligne 2)